

SINTEF Teknisk Godkjenning

TG 20557



Utstedt første gang: 13.11.2020

Revidert:

Korrigert: 16.05.2023

Gyldig til: 01.12.2025

Forutsatt publisert på

www.sintefcertification.no

SINTEF bekrefter at

pro clima INTELLO PLUS

er vurdert å være egnet i bruk og tilfredsstillende krav til produktdokumentasjon i henhold til forskrift om omsetning og dokumentasjon av produkter til byggverk (DOK) og forskrift om tekniske krav til byggverk (TEK), for de egenskaper, bruksområder og betingelser for bruk som er angitt i dette dokumentet.



1. Innehaver av godkjenningen

Moll bauökologische Produkte GmbH pro clima

Rheintalstrasse 35 -43

68723 Schwetzingen

Tyskland

www.proclima.com

2. Produktbeskrivelse

pro clima INTELLO PLUS er en dampsperre som består av tre sjikt. Et funksjonssjikt av polyetylen-co-polymer og en spunnet filt av polypropylen. Mellom de to nevnte sjiktene er forsterkningsstrenger av polypropylen som er plassert med ca. 10 mm innbyrdes avstand justert i lengde- og tversretning. INTELLO PLUS er gjennomsiktig/hvit med lysegrønt produktnavn og monteringsanvisninger påtrykt. Dimensjoner og toleranser er oppgitt i tabell 1.

Tilbehørsprodukter for monteringen er listet opp i tabell 3.

Tabell 1

Dimensjoner og toleranser for pro clima INTELLO PLUS

Egenskap	Prøvemåte EN	Verdi	Enhet	Toleranse
Bredde	1848-2	1,5 / 3,0	m	- 0 % / + 1,5 %
Lengde	1848-2	50 / 20	m	- 0 % / + 3 %
Tykkelse	1849-2	0,4	mm	± 0,15 mm
Flatevekt	1849-2	110	g/m ²	± 20 g/m ²

3. Bruksområder

pro clima INTELLO PLUS kan brukes i golv, vegg og tak i normale tørre bygg som ventileres i henhold til kravene i TEK. pro clima INTELLO PLUS må ikke brukes i rom med høy luftfuktighet som svømmehaller.

Se eksempler for bruk i konstruksjoner i figurene 1 – 3.

4. Egenskaper

Materialeegenskaper

Produktegenskaper for pro clima INTELLO PLUS er angitt i tabell 2.

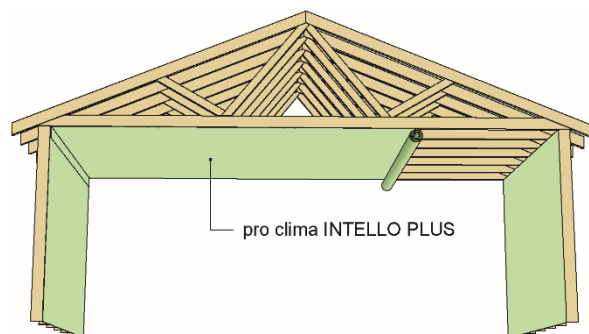


Fig. 1
pro clima INTELLO PLUS montert i yttervegg og mot kaldt loftstom

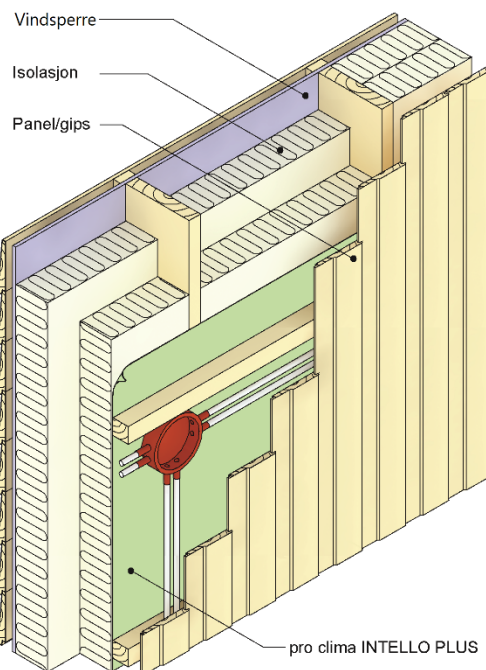


Fig. 2
pro clima INTELLO PLUS montert i yttervegg, her vist uten isolasjon i påføring med trepanel

SINTEF er norsk medlem i European Organisation for Technical Assessment, EOTA, og European Union of Agrément, UEAtc

SINTEF Certification

www.sintefcertification.no

e-post: certification@sintef.no

Kontaktperson, SINTEF: Malin Hope Risvold

Utarbeidet av: Holger Halstedt

SINTEF AS

www.sintef.no

Foretaksregister: NO 919 303 808 MVA

Tabell 2

Produktegenskaper for pro clima INTELLO PLUS

Egenskap	Prøvemethode EN	pro clima INTELLO PLUS		Enhet	
		Ytelseserklæring ¹⁾	Kontrollgrense ²⁾		
Kuldemykhet	495-5	-	- 45	°C	
Strekstyrke	Langs:	12311-2(A)	340	≥ 340	N/50mm
	Tvers:		220	≥ 220	
Forlengelse	Langs:	12311-2(A)	15	≥ 15	%
	Tvers:		15	≥ 15	
Dimensjonsstabilitet	Langs:	1107-2	-	≤ ± 1	%
	Tvers:		-	≤ ± 1	
Vanntetthet	2kPa/24t	1928(A)	-	Tett	-
Vanndampmotstand s_d	ISO 12572	0,3 ± 40% - 34 ± 20%	0,18 – 41 (RF avhengig)		m
Rivestyrke spikerriv	Langs:	12310-1	200	≥ 200	N
	Tvers:		200	≥ 200	
Punktering	Statisk last	12730 (A)	-	≥ 10	kg

¹⁾ Deklarert verdi i produsentens ytelseserklæring (Declaration of Performance, DoP)

²⁾ Kontrollgrensen angir den laveste verdien for produsentens egenkontroll og overvåkende kontrollprøving

Tabell 3

Tilbehørsprodukter for montering av pro clima INTELLO PLUS

Tilbehør	Material / Beskrivelse	Brukt for	Mål
TESCON® VANA	Akryl-tape med bakside av PP	Tape for gjennomføring og som alternativ overlapp tetting	Bredde: 75 / 100 og 150 mm Rull lengde: 30 m
UNI TAPE	Akryl-tape med bakside av papir	Tape for alternativ overlapp tetting	Bredde: 40 og 60 mm Rull lengde: 30 m

Sikkerhet ved brann

pro clima INTELLO PLUS har brannteknisk klasse E i henhold til EN 13501-1.

Bestandighet

pro clima INTELLO PLUS er vurdert til å ha tilfredsstillende bestandighet når det anvendes som angitt under punkt 6. Bestandighetsvurderingen er basert på prøving etter akselerert kunstig aldring i laboratorium bestående av UV-bestråling og varme.

pro clima INTELLO PLUS har ikke dokumentert bestandighet i alkalisk miljø. Se pkt 6 Betingelser for bruk.

TESCON® VANA og UNI TAPE er vurdert å ha tilfredsstillende klebeevne mot pro clima INTELLO PLUS og galvanisert stål på grunnlag av prøving før og etter akselerert kunstig aldring i laboratorium bestående av UV-bestråling og varme. Heftegenskaper mellom tapene, pro clima INTELLO PLUS og galvanisert stål er dokumentert.

5. Miljømessige forhold

Helse- og miljøfarlige kjemikalier

pro clima INTELLO PLUS inneholder ingen prioriterte miljøgifter, eller andre relevante stoffer i en mengde som vurderes som helse- og miljøfarlige. Prioriterte miljøgifter omfatter CMR, PBT og vPvB stoffer.

Inneklimapåvirkning

pro clima INTELLO PLUS er vurdert i henhold til SINTEF Teknisk Godkjenning – krav til helse- og miljøegenskaper versjon 09.05.2022. Produktet er bedømt å ikke avgi partikler, gasser eller stråling som gir negativ påvirkning på inneklimaet, eller som har helsemessig betydning. Produktet tilfredsstiller krav i BREEAM-NOR v6.0, Emisjoner fra byggeprodukter i henhold til Hea 02 Inneluftskvalitet.

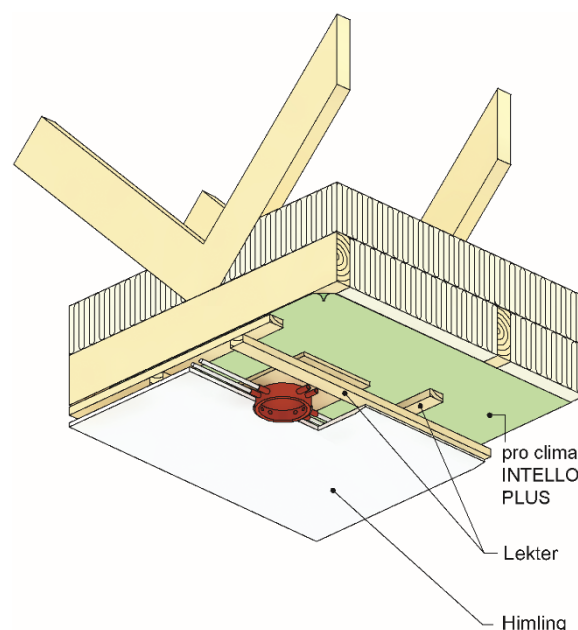


Fig. 2

pro clima INTELLO PLUS montert i isolert undergurt mot kaldt loft med gipsplate

Avfallshåndtering/gjenbruksmuligheter

pro clima INTELLO PLUS sorteres som plastbaserte materialer eller restavfall på byggeplass/ved avhending. Produktet skal leveres til godkjent mottak der det kan material- eller energigjenvinnes.

Miljødeklarasjon

Det er ikke utarbeidet miljødeklarasjon (EPD) for pro clima INTELLO PLUS.

6. Betingelser for bruk

Montasje

pro clima INTELLO PLUS skal generelt monteres innvendig på varm side i konstruksjonen. Kontinuerlig klemming av skjøter, og langs sidekanter, samt tetting ved gjennomføringer, er en forutsetning for å hindre vandamptransport ut i konstruksjonen og for å bidra til lufttettingen av konstruksjonen.

Montering skal gjøres så snart konstruksjonen er isolert, og før oppvarming av bygget settes i gang. Montering må utføres slik at folien ikke får punkteringer eller revner.

pro clima INTELLO PLUS skal ikke brukes slik at den kommer i kontakt med materialer som betong og puss.

Generelt skal pro clima INTELLO PLUS monteres i henhold til prinsippene vist i Byggforskserien:

- 523.255 Bindingsverk av tre. Varmeisolering og tetting
- 525.101 Isolerte skrå tretak med lufting mellom vindspærre og undertak
- 525.102 Isolerte skrå tretak med kombinert undertak og vindspærre
- 525.106 Skrå tretak med kaldt loft
- 525.107 Skrå tretak med oppholdsrom på deler av loftet
- 527.204 Bad og andre våtrom

For lettere å unngå skader fra for eksempel skjulte elektriske anlegg kan pro clima INTELLO PLUS monteres bak en innvendig utforing. Det må ikke isoleres på varm side av dampspærren.

Transport og lagring

pro clima INTELLO PLUS skal lagres under tak eller beskyttes mot direkte værpåvirkning på annen måte.

7. Produkt- og produksjonskontroll

pro clima INTELLO PLUS produseres i Tyskland for Moll bauökologische Produkte GmbH pro clima, Rheintalstrasse 35 -43, 68723 Schwetzingen, Tyskland

Innehaver av godkjenningen er ansvarlig for produksjonskontrollen for å sikre at pro clima INTELLO PLUS blir produsert i henhold til de forutsetninger som er lagt til grunn for godkjenningen.

Fabrikkfremstillingen av pro clima INTELLO PLUS er underlagt overvåkende produkt- og produksjonskontroll i henhold til kontrakt om SINTEF Teknisk Godkjenning.

8. Grunnlag for godkjenningen

pro clima INTELLO PLUS er vurdert på grunnlag av rapporter som er innehavers eiendom.

Utførelse og tekniske detaljløsninger er vurdert på grunnlag av anbefalinger gitt i Byggforskseriens anvisninger.

9. Merking

Emballasjen til hver rull skal være merket med produktnavn, produktbetegnelse og produksjonsnummer for sporbarhet.

pro clima INTELLO PLUS er CE-merket i henhold til ETA 18/1146:2019.

Det kan også merkes med godkjenningsmerket for SINTEF Teknisk Godkjenning; TG 20557.

10. Ansvar

Innehaver/produsent har det selvstendige produktansvar i henhold til gjeldende rett. Krav kan ikke fremmes overfor SINTEF utover det som er nevnt i NS 8402.

for SINTEF

Hans Boye Skogstad
Godkjenningsleder