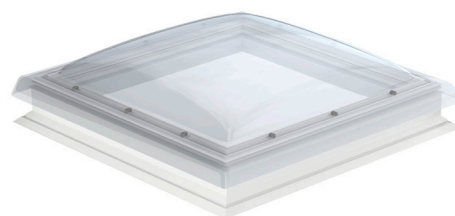


FDV-dokumentasjon

CFP/ISD - vinduskuppel fastkarm

CVP/ISD - INTEGRA® vinduskuppel el.styrt



PRODUSERT FRA 2017 -

Funksjon	<p>CFP - vinduskupel, fastkarm. Gir tilgang til dagslys. Benyttes når takvinkel er mellom 0-15°</p> <p>CVP - INTEGRA® automatisk vinduskuppel, åpningsbar - el.styrt, betjenes med fjernkontroll (io). Regnsensor lukker vinduet ved nedbør. Benyttes når takvinkel er mellom 0-15°</p> <p>ISD - transparent/klar, oval akrylkuppel. Benyttes alltid sammen med CFP/CVP</p>
Takvinkel	0-15°
Mål (cm)	60x60, 60x90, 80x80, 90x90, 90x120, 100x100, 100x150, 120x120, 150x150
Materiale	<p>CFP - utvendig/innvendig: pvc - hvit, nærmest RAL 9010, isolert kjerne</p> <p>CVP - utvendig/innvendig: pvc - hvit, nærmest RAL 9010, isolert kjerne</p> <p>ISD - PMMA akryl, oval, transparent/klar</p>
Betjening	<p>CFP - fastkarm</p> <p>CVP - automatisk, kontrollpad (io)</p> <p>ISD - monteres/demonteres på brakett med skruer</p>
Regnsensor	Ja - CVP automatisk
Rømningsvei	Nei
Garanti	10 år

Glass

Tekniske verdier		Norm
U-verdi glass, W/ m ² K	0,8	EN 673
U-verdi vindu, W/ m ² K	1,2	EN ISO 12567-2
U-verdi vindu, W/ m ² K (kuppelmetoden)	0,63	DS EN 1873
Lyddempning, Rw (dB)	36	EN ISO 140-3
Trafikkstøy, Rw + ctr	(-1;4)	EN ISO 717-1
Varmetransmisjon, g-verdi	0,53	EN 410
Lystransmisjon, plant glass	0,72	EN 410
Regnstøy	48	EN ISO 140-18

Vedlikehold



Rengjøring av kuppel

Vask kuppelen med en myk, ren, lofri klut, pusseskinn eller svamp uten slipemiddel, ikke bruk vindusnal av metall.

Rent vann vil normalt være godt nok for rengjøring av kuppelen.

Vanlig vaskemiddel uten slipemiddel kan også brukes.

Bløtt vann er det beste for rengjøring av kuplene. I områder med hardt vann, vil litt (syntetisk) vaskemiddel være en fordel.