



PRODUKTDATABLAD

januar 11

L/L Voss Møbel & Trevareverkstad

Innerdører | 1310

Skyvedørskarmer

NOBB modulnr. 26797068

PRE-m26797068

1. PRODUKTBESKRIVELSE, BRUKSOMRÅDE

Beskrivelse

V.M.T. skyvedørskarm er tilpasset standard dørblad i henhold til NS 3152 «Innvendige dører av tre. Størrelser og mål».

Dørblad leveres ikke.

Kan leveres som: 1-fløyet skyvedørskarm, 2-fløyet skyvedørskarm med begge dørbladene skjult i vegg på samme side, 2-fløyet skyvedørskarm med et fast felt og et skyvbart felt, 2-fløyet skyvedørskarm.

Konstruksjon: V.M.T. skyvedørskarm er utført av furu og gran for innsetting i 4" justert bindingsverk. Karmen er avstivet med kraftige stålprofiler på hver side av dørbladet. Føringskinnen i overkant er av ekstrudert aluminium og er forsynt med doble føringshjul av selvsmørende nylon, justerbar opphengsbolt og festeplater til dørblad (pat. nr. 13822). Styrekloss i nylon for gulvfeste.

Karmens utvendige høydemål er 2090 mm, det samme som for vanlige dørkarmer. Overkant omramming ligger da i samme høyde som omrammingen for øvrige innvendige dører.

Bruksområde

V.M.T. skyvedørskarm brukes i boliger, syke- og aldershjem, kontor og forretningsbygg o.l. Velegnet for funksjonshemmede.

Farger

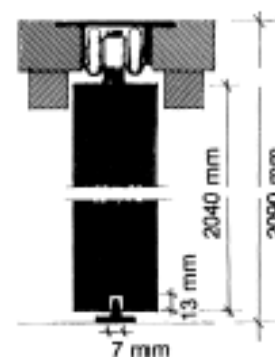
—

Overflatebehandling

—

Tilbehørsprodukter

—



Snitt gjennom dørkarm



PRODUKTDATABLAD

januar 11

L/L Voss Møbel & Trevareverkstad

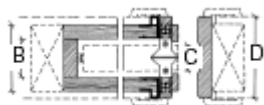
Innerdører | 1310

Skyvedørskarmer

NOBB modulnr. 26797068

PRE-m26797068

2. MÅLANGIVELSER / TEKNISKE DATA



Karmtype	A Stender mm	B Innvendig mål mm	C Dørblad mm	D Anslagsbord mm
4"	98	68	57	122
4 1/2"	110	80	69	134
5"	123	93	82	147

Dørblad	Dørblad mål	1-fløyet skyvedørskarm	2-fløyet skyvedørskarm
		Utvendig karmmål	Utvendig karmmål
Modul			
M7	62,5 x 204 cm	129 x 209 cm	254 x 209 cm
M8	72,5 x 204 cm	149 x 209 cm	294 x 209 cm
M9	82,5 x 204 cm	169 x 209 cm	334 x 209 cm
M10	92,5 x 204 cm	189 x 209 cm	374 x 209 cm
M11	102,5 x 204 cm	209 x 209 cm	414 x 209 cm
M12	112,5 x 204 cm	229 x 209 cm	454 x 209 cm
M13	122,5 x 204 cm	249 x 209 cm	494 x 209 cm

Grunnlag for beregning av bygningers energi- og effektbehov

—

3. MONTERING/UTFØRELSE

NS 3420-kode for utførelse

R61.4, skyvedører

NS 3451-kode for bygningsdel

Ingen henvisninger.

Referanse til NBI byggdetaljer

524.721, innsetting av innerdører

Øvrige henvisninger

—Karmen er tilpasset standard dørblad i henhold til NS 3152 «Innvendige dører av tre. Størrelser og mål».

Transport og lagring

4. AVFALLSBEHANDLING IHT. NS 9431 / EMBALLASJE

Kode for avfallsbehandling

Anne | 1100 | 0600 | _ _ _ _

Type emballasje

—



PRODUKTDATABLAD

januar 11

L/L Voss Møbel & Trevareverkstad

Innerdører | 1310

Skyvedørskarmer

NOBB modulnr. 26797068

PRE-m26797068

5. HMS-REFERANSER

Produktet inneholder ingen kjente helseskadelige, brannfarlige eller allergifremkallende stoffer, og utgjør ingen helseisiko - verken under montering eller ved normal bruk/installasjon.

Karakterer i henhold til miljødatabasen ECOproduct

Ikke beregnet.

Spesielle tiltak ved brannslukking, temperatur- og/eller fuktendringer etc.

–

6. PRODUKTDOKUMENTASJONER OG OFFENTLIGE KRAV

Produktgodkjenninger utstedt av akkrediterte kontrollorganer

–

Europeisk standard (grunnlag for CE-merking)

Det foreligger verken harmonisert europeisk produktstandard eller ETA Guideline for produktet.

System for samsvarsattestering (AoC)

Bruksområde(r):	Grupper/Klasser:	Samsvarssystem nr.:
–		

Øvrige nasjonale/internasjonale kontrollordninger, sertifikater, bransjenormer etc.

–

7. ANSVARLIG FIRMA

Produsent/importør	L/L Voss Møbel & Trevareverkstad
Organisasjonsnr.	NO 928 786 153 MVA
Adresse	Tjukkabygdv. 7
Postnr. og poststed	5700 Voss
Telefon	(+47) 56 52 10 10
Telefaks	(+47) 56 52 10 20
E-post	post@vmt.no
Internettadresse	http://www.vmt.no

0 / 6.4.4

R127/G19/B153