

# Windbreak



**BMI**

**Etasjehøy vindsperre  
for vegg og tak**

[bmigroup.com](http://bmigroup.com)

# Windbreak®

## - vindsperre tilpasset norsk klima

Norsk klima setter strenge krav til produkter og utførelse. BMI har derfor et stort fokus på gode løsninger som hindrer vann- og luftlekkasjer i vegg og tak, og på detaljløsninger for å sikre tette overganger.

En god vindsperre er en forutsetning for å hindre trekkproblemer og luftlekkasjer. Vindsperren skal hindre kald luft i å blåse inn i isolasjonen. Samtidig skal den sørge for at fukt fra konstruksjonen luftes ut.

### Diffusjonsåpenhet

Windbreak er en svært diffusjonsåpen vindsperre med en Sd-verdi på 20 mm. Dette sikrer at byggfukt raskt tørkes ut og at eventuell fuktig luft fra innemiljø slipper ut.

Vindsperren er etasjehøy, noe som begrenser antall skjøter til et minimum og gir ekstra sikkerhet mot luftlekkasje i konstruksjonen.

### Lys, innendørs arbeidsplass

Windbreak er ideell som midlertidig tetting av råbygget. Den slipper dagslyset gjennom slik at hele huset, med vindusåpning, kan tettes og gi en lun og lys innendørs arbeidsplass.

Den gode styrken gjør at den tåler belastning fra vind og nedbør i byggeperioden. Den gyldne fargetonen bidrar til at produktet ikke blander ved montering i sollys.

BMI Avstivningsstag sørger for effektiv avstivning av bindingsverket i byggeperioden og sikrer permanent avstivning. BMI Svillemembran gir en tett og fuksikker overgang mellom grunnmur og svill.

Windbreak egner seg også i luftede takkonstruksjoner. Den legges direkte på taksperrene med 50 mm luftespalte.

### Komplett system for tette bygg

Windbreak med tilhørende tetteprodukter inngår i BMI Total – et komplett system av tetteprodukter.

### Testet og godkjent av SINTEF Byggforsk

Windbreak og BMI Tettesystem - Tape og Mansjetter er testet og godkjent av SINTEF Byggforsk. Windbreak oppfyller alle krav til dampåpenhet, lufttetthet og vanntetthet for ferdig montert vindsperre. Universaltape FT, Butyltape og Rørmansjett med selvklebende tapekrave er testet for bestandighet og heftegenskaper på Windbreak vindsperre.

## Tekniske data

Egenskap	Verdi	Enhet	Prøvemethode
Vekt	75	g/m <sup>2</sup>	
Bredder	1,3 - 2,8 - 3,0	m	NS-EN 1848-2
Lengder	25 - 50	m	NS-EN 1848-2
Vanntetthet (2 kPa)	W1 (tett)		NS-EN 1928, metode A
Lufttetthet materiale	≤ 0,05	m <sup>3</sup> /(m <sup>2</sup> h50Pa)	NS-EN 12114
Vanndampmotstand, Sd-verdi	≤ 0,04	m	NS-EN 12572
Strekstyrke L/T	≥ 120/90	N/50 mm	NS-EN 12311-1
Forlengelse L/T	≥ 75/65	%	NS-EN 12311-1
Spikerfasthet L/T	≥ 60/85	N	NS-EN 12310-1
Dimensjonsstabilitet	< 1	%	
Brannegenskaper	E	Euroklasse	NS-EN 13501-1



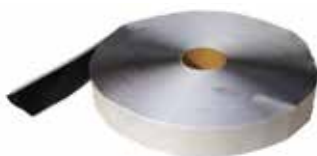
Materiale: Polypropylen filt på begge sider av en mikroporøs film.

# Tilbehør til Windbreak® -godkjente detaljløsninger



## Universaltape FT

Fleksibel tape med akryllim til tetting av overganger og gjennomføringer. Bredder 50, 70, og 100 mm x 22,8 lm.



## BMI Butyltape

Dobbeltsidig klebende tape. Leveres i dimensjon 1 x 30 mm. Lengde 20 m.



## Icoflex PE Butylbånd

Selvklebende butylbånd med kreppt overflate av polyetylen. 1,2 x 80 mm. Lengde 5 m.



## BMI Svillemembran

Asfaltmembran med en eller to vindsperrevinger. Leveres også med radonflik.



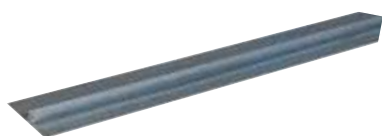
## UV-Tape

UV-bestendig tape for reparasjon av skader på vindsperren. Dimensjon 75 mm x 25 m.



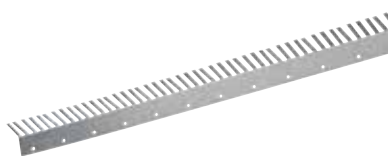
## BMI Rørmansjett

Med selvklebende krave med akryllim. Leveres i åtte størrelser fra Ø 8 mm - Ø 110 mm.



## BMI Avstivningsstag

Lengde 3,1 meter



## BMI Museband

Lengde 1,25 meter



## BMI Klemlist

Inkludert skruer. Dimensjon: 530 x 39,5 mm.



Windbreak

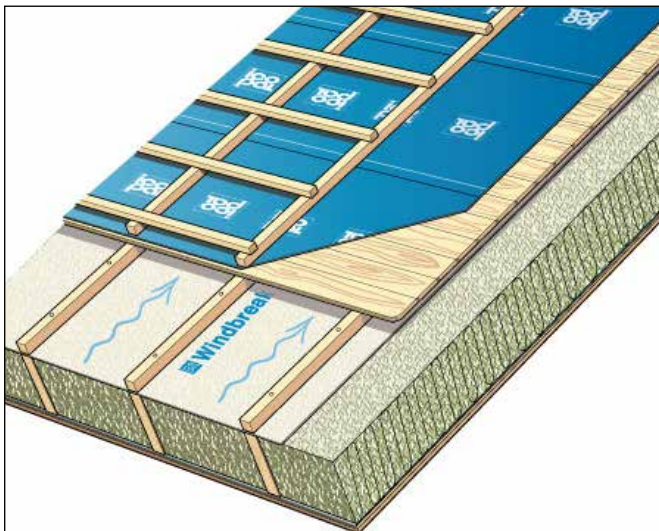


Svillemembran



Tettesystem

# Montering



## Tak

Windbreak egner seg i isolerte, skrå tretak med minimum 50 mm luftespalte. Den legges direkte på taksperrene. Når avstanden fra raft til møne er større enn 7 m, må høyden på luftespalten økes, ref. SINTEF Byggedetaljer 525.101.

Windbreak legges med omlegg på minimum 50 mm. Alle skjøter og kanter skal klemmes kontinuerlig mot sperrer med lekter som spikres med maksimum spikeravstand på 300 mm.

For tetting rundt gjennomføringer i tak brukes BMI Rørmansjetter og Gjennomføringsmansjetter. Universaltape FT egner seg til reparasjoner av eventuelle skader i vindsperrer.

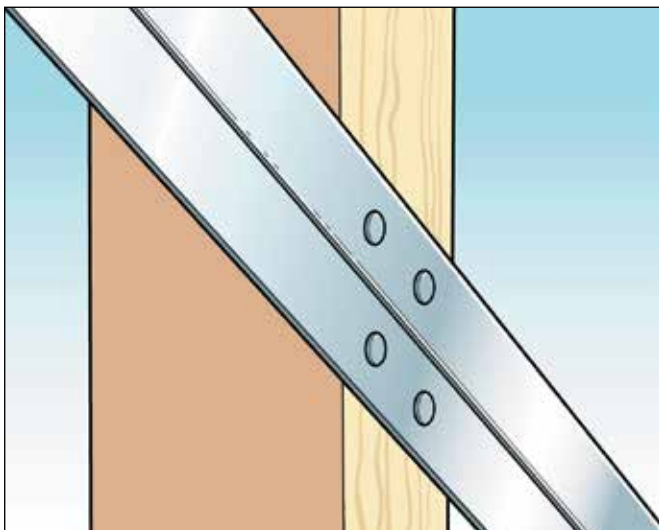


## Vegg

Windbreak vindsperre gir et minimum av skjøter. Vindsperrer strammes godt og festes til bindingsverket med pappspiker eller kramper.

Det må monteres klemlister med anbefalt tykkelse 23 mm utenpå hver stender. Dette er nødvendig for å få en luftespalte mellom vindsperrer og den utvendige kledningen. Vindavstivning kan utføres ved bruk av BMI Avstivningsstag, eller med skråbånd. Se SINTEF Byggedetaljer 523.251.

Universaltape FT i 50 mm, 70 mm og 100 mm egner seg godt til reparasjon av eventuelle skader i vindsperre, forsegling av omlegg og til tilslutning rundt vinduer, dører o.l.



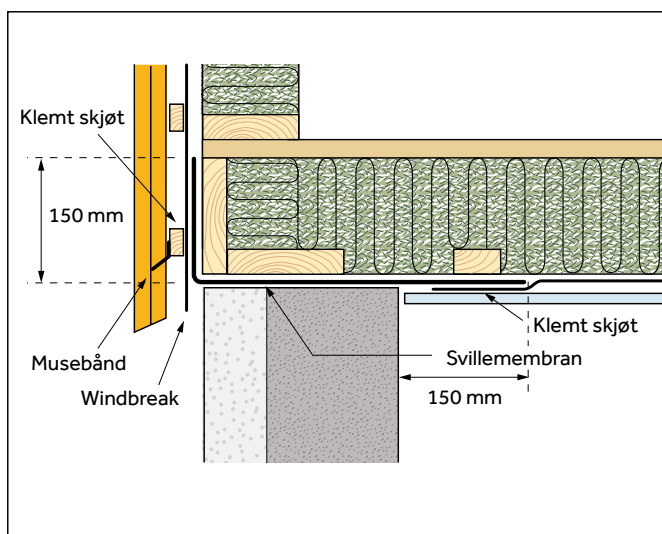
BMI Avstivningsstag med lengde 310 cm monteres vanligvis over 3 fakk. Skjær et 10 mm spor som passer til steghøyden. Stagets bredde er 50 mm.

Avstivningsstagene festes til stender, topp- og bunnsvill med fire stifter (2,8/90) for hvert feste-punkt. Forskyv stiftene i forhold til hverandre slik at det ikke oppstår sprekker.

Staget har en "vaflet" overflate som gir hull-anvisninger.

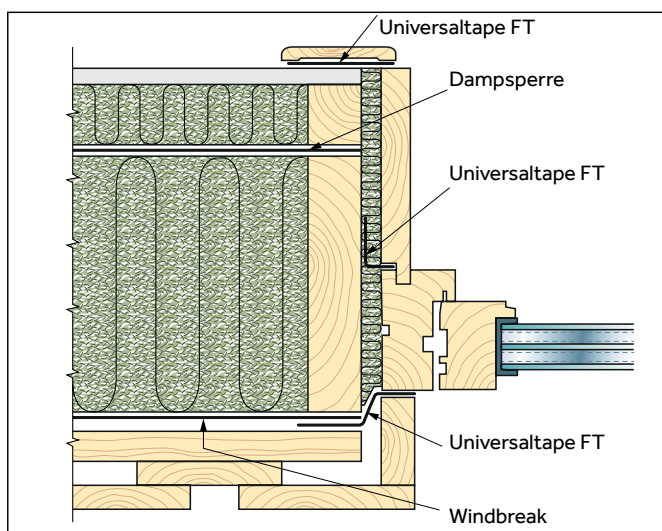


BMI Svillemembran, som er testet og godkjent av SINTEF Byggforsk, gir en tett og fuksikker overgang mellom grunnmur og svill.



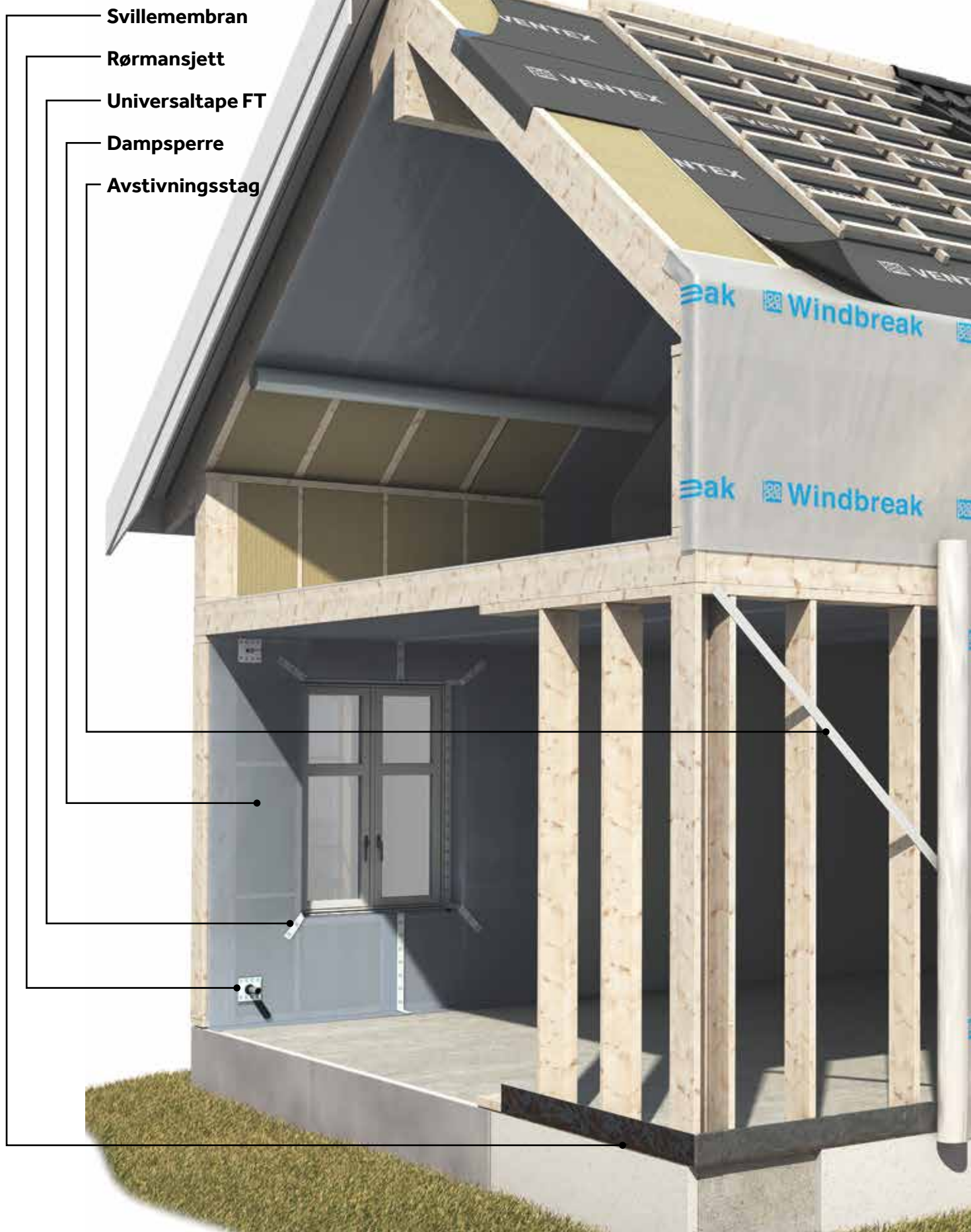
Vindsperren klemmes i omleggene og i tilslutning til topp- og bunnsvill, samt rundt vinduer og dører.

Ved bjelkelag er det viktig at horisontale skjøter og avslutninger klemmes med lekt. Dermed unngår man at det blåser kald luft inn i bjelkelaget.



Eksempel på Universaltape FT benyttet ved tilslutning av Windbreak vindsperre til vinduer og til damptetting på innsiden.

# BMI Tettesystem





**Windbreak vindsperre**

**Ståltakrenne 125 mm**

**Netlon lufteør**

**Ventex Supra undertak**

**AeroDek takpanner**



**BMI Norge**  
Fjellhamarveien 52  
1472 Fjellhamar

Kundeservice:  
Tlf. 67 97 90 10  
E-mail: [kundeservice.no@bmigroup.com](mailto:kundeservice.no@bmigroup.com)

[bmigroup.com](http://bmigroup.com)