

0513300 Mdf Utforinger Behandlet NCS S0502 Y

1. PRODUKTBESKRIVELSE, BRUKSOMRÅDE

Beskrivelse

Innvendig listverk og utforinger av Mdf (medium density fiberboard).

Høvlede profiler og utforinger i ulike dimensjoner, bredder og utførelser.

Profiler er spesifisert i NS 3187.

Mdf er et materiale bestående av trefiber og spon blandet med lim og presset til plateformet materiale til ulike profiler, bredder og dimensjoner av listverk og utforinger. Mdf er som materiale svært formstøtt, hovedsakelig trefiber er det også utsatt for krymp og formendringer til en viss grad. Materialet er ikke behandlet med varsomhet i forhold til ytre påvirkning av fukt og skal således kun brukes innvendig.

NB: Bildet er kun ment som en illustrasjon på listverk som finnes i denne kategorien.

Bruksområde

Utforinger ferdig malt i fargekode NCS S0502Y. Produsert i MDF (Medium density fiberboard).

Mdf er et trefiberprodukt med svært stabile egenskaper. Alle utforinger leveres i faste lengder (4200mm) og har som funksjon å utligne avstanden mellom dør- og vinduskarm ut til innvegg slik at karmlist kan monteres.

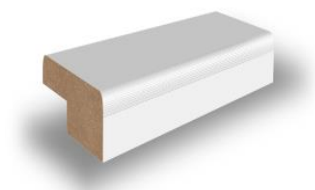
Farger

NCS S 0502 Y

Overflatebehandling

2 strøk vannbasert maling inkl. sparkel og mellompuss

Tilbehørsprodukter



Combiwood Norge AS

0513300 Utforinger Mdf Behandlet

0513300 Mdf Utforinger Behandlet NCS S0502 Y**2. MÅLANGIVELSER / TEKNISKE DATA**

18x45mm
18x70mm
18x95mm
18x120mm
18x145mm
18x170mm
18x195mm
18x250mm
18x300mm
18x350mm

3. MONTERING/UTFØRELSE

NS 3420-kode for utførelse

NS 3451-kode for bygningsdel

Referanse til NBI byggedetaljer

Transport og lagring

Transporteres og lagres tørt. Produktet er ømfintlig ovenfor fukt.

4. AVFALLSBEHANDLING

Combiwood Norge AS

0513300 Utforinger Mdf Behandlet

0513300 Mdf Utforinger Behandlet NCS S0502 Y**Avfallskode(r) etter den europeiske avfallslisten**

1142/0400/0600/____ (De siste sifre er knyttet til kommunen som håndterer avfallet.)

Leveres godkjendt avfallsdeponi

5. HMS-REFERANSER**Miljødeklarasjon, miljømerking**

Sett inn om det foreligger EPD, svanemerke eller andre merkesystemer

Karakterer i henhold til ECOproduct (nivå 1)

Inneklima:

Helse- og miljøfarlige stoffer:

Ressursbruk:

Drivhuseffekt:

6. PRODUKTDOKUMENTASJONER OG OFFENTLIGE KRAV**Produktdokumentasjon/tekniske godkjenninger utstedt av akkrediterte kontrollorganer****CE-merking**

Ikke krav til CE merking på produkter som ikke er harmonisert i EU standard

Øvrige nasjonale/internasjonale kontrollordninger, sertifikater, bransjenormer etc.**7. ANSVARLIG FIRMA**

Produsent/importør	Combiwood Norge AS
Adresse	Brages Veg 8
Postnr. og poststed	2060 GARDERMOEN
Telefon	639 70 639
Telefaks	
E-post	ordre@combiwood.no
Internett	www.combiwood.ee